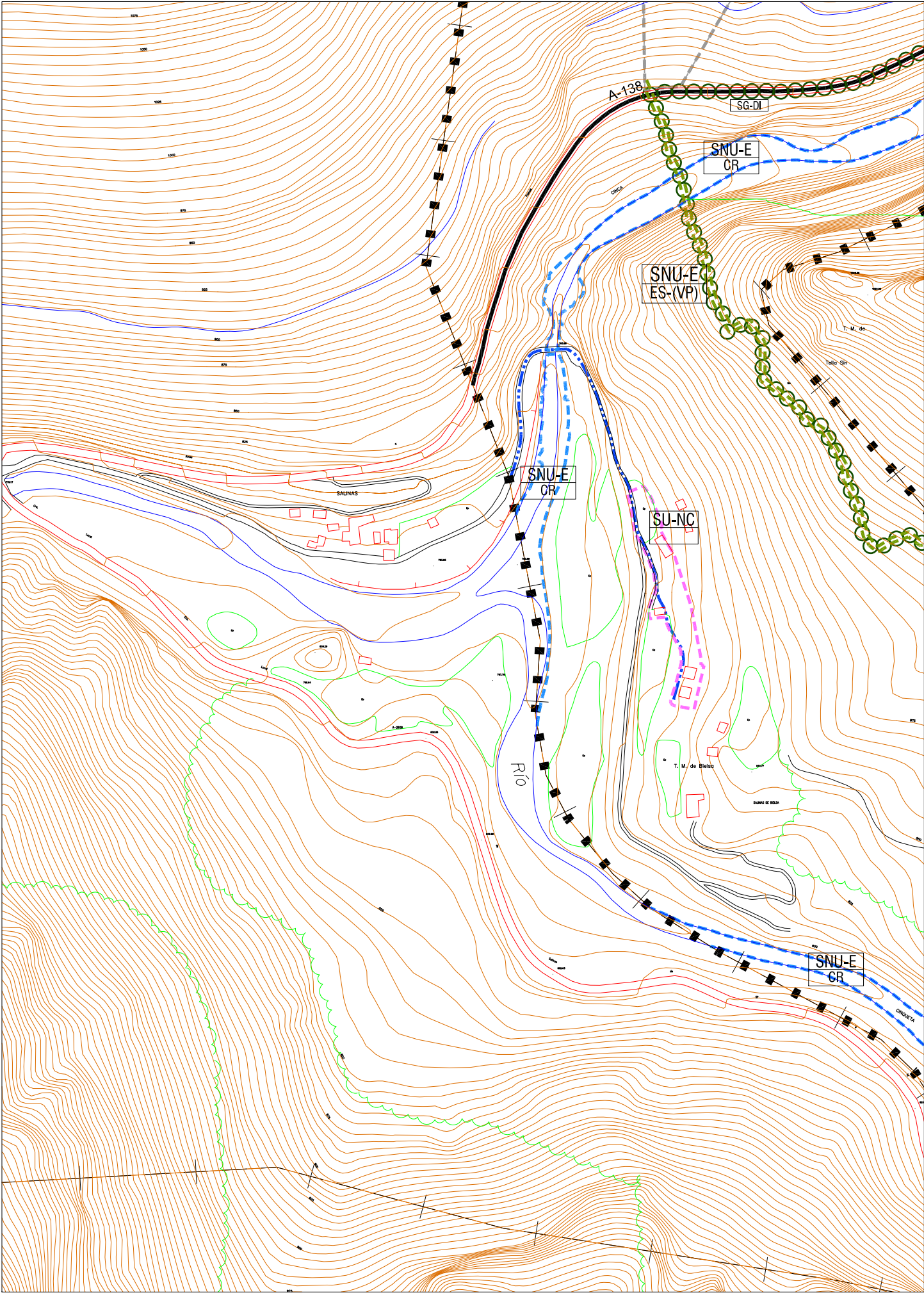


BIELSA - JAVIERRE



BARRIO DE SALINAS DE CINCA

**SUELO URBANO**

SU-C RESIDENCIAL SU-NC RESIDENCIAL

**SUELO NO URBANIZABLE**

SNU-G / CA  
SNU / SG  
SNU-E / VP  
SNU-E / CR

■ ■ ■ ■ ■ LIMITE TERMINO MUNICIPAL

**INFRAESTRUCTURAS Y EQUIPAMIENTO URBANISTICO**

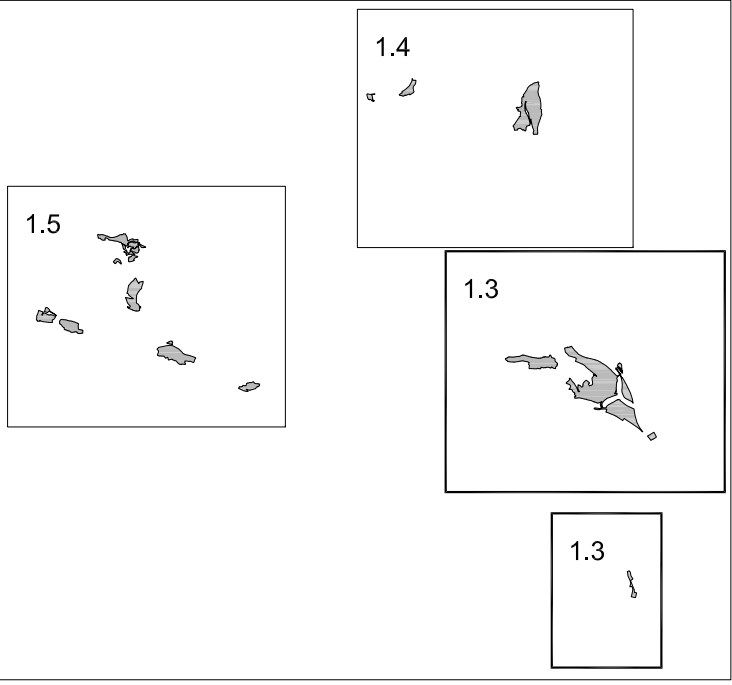
SG-DE SG-DV  
SG-DSU

**COMUNICACIONES Y RED VIARIA**

VIALES PRIMARIOS  
VIALES BASICOS  
VIALES SECUNDARIOS  
VIAS PECUARIAS

**ACRONIMOS**

SU-C SUELO URBANO - CONSOLIDADO  
SU-NC SUELO URBANO - NO CONSOLIDADO  
SNU-G / CA SUELO NO URBANIZABLE - GENERICO (CAMPING)  
SNU / SG SUELO NO URBANIZABLE (SISTEMA GENERAL)  
SNU-E / VP SUELO NO URBANIZABLE - ESPECIAL (VIAS PECUARIAS)  
SNU-E / CR SUELO NO URBANIZABLE - ESPECIAL (CALCAES Y RIBIERAS)  
SG (ad) SISTEMA GENERAL (adscribo)  
SG-DE SISTEMA GENERAL DE EQUIPAMIENTO  
SG-DV SISTEMA GENERAL DE ESPACIOS LIBRES Y ZONAS VERDES  
SG-DSU SISTEMA GENERAL DE SERVICIOS URBANOS  
SG-DI SISTEMA GENERAL DE INFRAESTRUCTURAS



22057DRNPGOUBIELSA  
PLAN GENERAL DE ORDENACION URBANA DE BIELSA  
- DOCUMENTO REFUNDIDO -  
AYUNTAMIENTO DE BIELSA  
PLAZA DEL MAYOR, s/nº - 22350 BIELSA (HUESCA)  
NUCLEO: BIELSA - JAVIERRE y BARRIO SALINAS DE CINCA  
PLANO DE ORDENACION COMUNICACIONES - EQUIPAMIENTOS Y ESPACIOS LIBRES

PO1.3

EQUIPO REDACTOR:  
J.A. LORENTE y Asociados,  
arquitectura y urbanismo, S.L.P.  
JOSE ANTONIO LORENTE  
arquitecto  
INIGO LORENTE RIVEROLA  
arquitecto